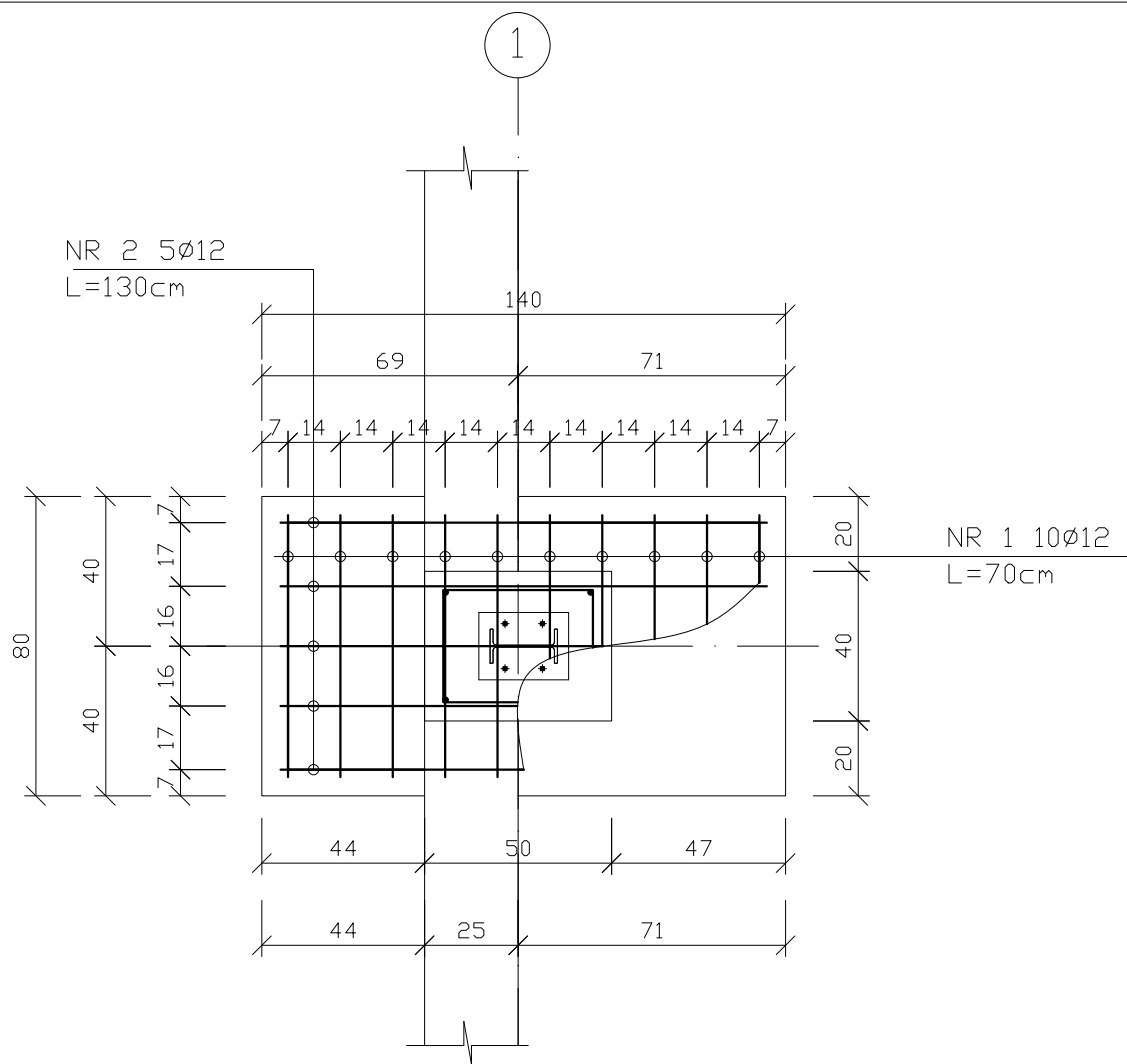
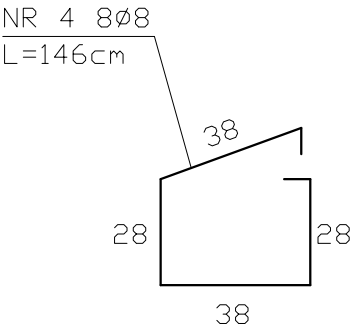
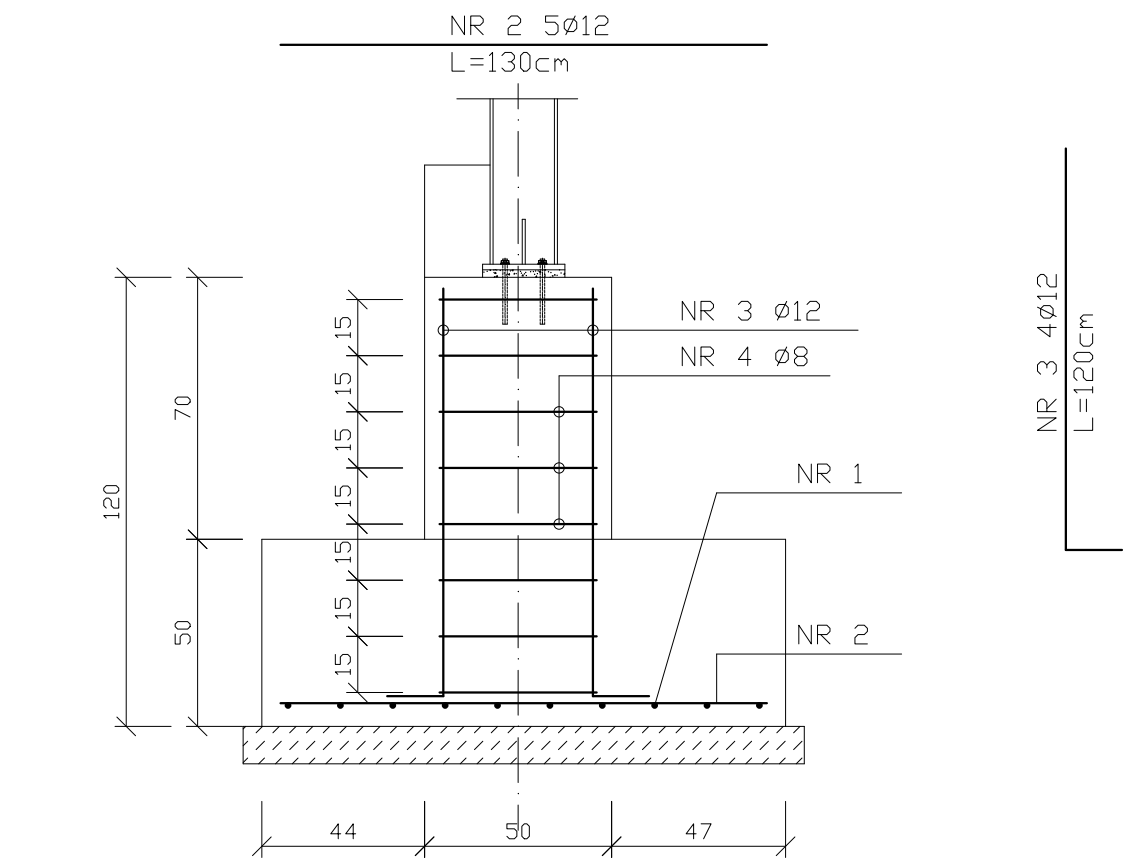


POZ.SF.2
140x80x50



NR PRĘTA	ŚREDNICA STALI		ILOŚĆ PRĘTÓW [szt]	DŁUGOŚĆ PRĘTA [m]	DŁUGOŚĆ STALI WG ŚREDNIC [m]			
	Ø	#			RB400		B500SP	
					Ø 8	#12	#20	
1.		12	10	0,70		7,00		
2.		12	5	1,30		6,50		
3.		12	4	1,20		4,80		
4.	8		8	1,46	11,68			
DŁUGOŚĆ STALI WG ŚREDNIC					11,68	18,30	0,00	
JEDNOST CIĘŻAR STALI [KG/m]					0,395	0,888	2,470	
CIĘŻAR STALI WG ŚREDNIC [KG]					4,61	16,25	0,00	
CIĘŻAR STALI WG GAT [KG]					4,61	16,25		
CIĘŻAR STALI OGÓŁEM [KG]					20,86			
Ilość sztuk			4	Σ	83,46			
Objętość betonu m3			0,8	1,4	0,5		0,56	
Objętość betonu m3			0,5	0,4	0,7		0,14	
Objętość betonu m3			4	Σ	2,8			



KLASA EKSPOZYCJI: XC2
KLASA KONSTRUKCJI: S4
STAL: B500SP, RB500(strzemiona)
BETON: C25/30
max w/c=0.6,
min zaw. cem. 280kg/m³
c_{non}=50mm - dla prętów układanych na podkładzie z chudego betonu
c_{non}=70mm - dla prętów układanych bezpośrednio na gruncie

OTULINA:

BETON PODKŁADOWY: C8/12

KONSTRUKCJA	OBIEKT	BUDOWA BUDYNKU MAGAZYNU ZASOBÓW OCHRONY LUDNOŚCI I OBRONY CYWILNEJ			
	ADRES	dz.nr ewid. 9679/5, 1581 inwestor: Gmina Jasto, ul.Stowackiego 4, 38-200 Jasto		data	grudzień 2025
	TYTUŁ RYS.	POZ.SF.2 - STOPA FUNDAMENTOWA		skala	nr rys. 3/K
	PROJEKTANT	mgr inż. Kinga Kurczap upr. bud. PDK/0280/PWOK/16		SPRAWDZAJĄCY	mgr inż. Andrzej Kwiatkowski upr. bud. K-144/01